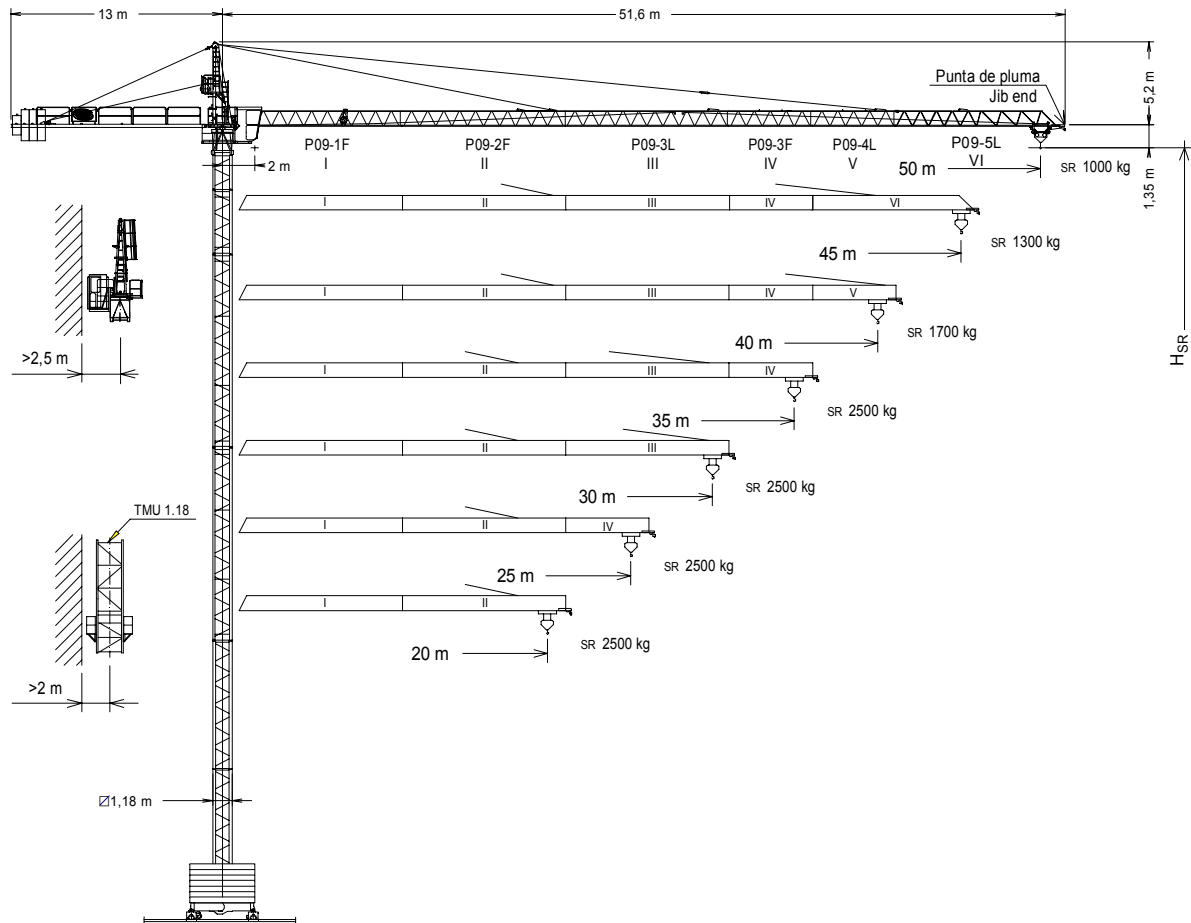




UNE 58-101
FEM 1001

UNE-EN-ISO 9001



Altura máxima bajo gancho sin arriostrar (m).
Maximum height under hook without fastening (m).
Hauteur maximale sous crochet sans ancrage (m).
Максимальная высота под крюком без крепления (m).
Bağlantısız maksimum kanca altı yüksekliği (m).
أقصى ارتفاع تحت الخطاف بدون ربط (m)

H_{SR} =



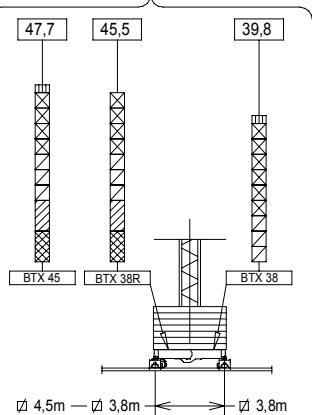
H_{SR} - 2 m.

TMU 1.18	202.35.500	TN 4	146.32.000
P09-1F	157.40.000	TN2	146.32.500
P09-2F	157.41.000	BTX 45/BEX 45	137.20.500
P09-3L	155.42.000	BTX 38R/BEX 38R	137.20.000
P09-3F	157.43.000	BTX 38/BEX 38	149.20.000
P09-4L	155.43.000	BEX 45L	155.23.500
P09-5L	155.44.500	BEX 38RL	155.23.800
Punta de pluma/Jib end*	155.45.000	BEX 38L	155.23.000
TR 12	146.30.000	ABH 75	152.23.000
TN 12	146.31.000	ABH 90	146.23.000
TR 8RM	202.30.000	AR 12	137.21.000
TR 8M	146.30.800	AN 12	146.21.000
TR 4	800.32.300	BE 442	146.24.850

* Punta de pluma / Jib end / Pointe de flèche / Конец стрелы / Вом усу / مقدمة الذراع

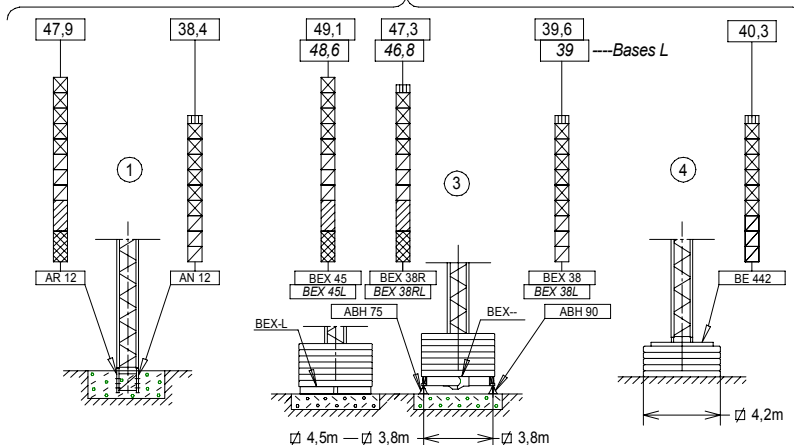
(H) TRASLACIÓN / TRAVELLING /

TRASLATION / ПЕРЕМЕЩЕНИЕ / RAY YÜRÜYÜŞLÜ / متحركة


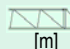




(H) ESTACIONARIA / STATIONARY /

STATIONAIRE / СТАЦИОНАРНОЕ СОСТОЯНИЕ / SABIT / ثابتة







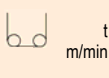
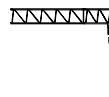


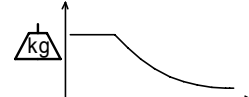

- TN 2
- ▨ TR 8RM
- ▧ TR 8M
- ▩ TN 4
- ▤ TN 12
- ▥ TR 4
- ▦ TR 12

	SR1 (kg)	Cargas máximas / Maximum loads / Charges maximales / Максимальные нагрузки / Maksimum yük / أقصى حمولة SR1-2000 kg						2000 kg
	Alcance del gancho [m] / Hook reach [m] / Portée du crochet (m) / Радиус действия крюка (m) / Kancanın yüksekliği (m) / مدى الخطاف	@...[m]						
[m]	50	45	40	35	30	25	20	
50 m	1000	1135	1300	1515	1800	2000	2000	27,27
45 m	—	1300	1490	1730	2000	2000	2000	30,68
40 m	—	—	1700	1970	2000	2000	2000	34,54
35 m	—	—	—	2000	2000	2000	2000	35
30 m	—	—	—	—	2000	2000	2000	30
25 m	—	—	—	—	—	2000	2000	25
20 m	—	—	—	—	—	—	2000	20

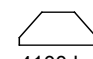
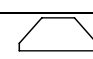
	SR2 (kg)	Cargas máximas / Maximum loads / Charges maximales / Максимальные нагрузки / Maksimum yük / أقصى حمولة SR2-2500 kg						2500 kg
	Alcance del gancho [m] / Hook reach [m] / Portée du crochet (m) / Радиус действия крюка (m) / Kancanın yüksekliği (m) / مدى الخطاف	@...[m]						
[m]	50	45	40	35	30	25	20	
50 m	1000	1135	1300	1515	1800	2200	2500	22,22
45 m	—	1300	1490	1730	2050	2500	2500	25
40 m	—	—	1700	1970	2335	2500	2500	28,14
35 m	—	—	—	2500	2500	2500	2500	35
30 m	—	—	—	—	2500	2500	2500	30
25 m	—	—	—	—	—	2500	2500	25
20 m	—	—	—	—	—	—	2500	20

CARACTERISTICAS DE MECANISMOS / MECHANISMS FEATURES / CARACTÉRISTIQUES DES

MÉCANISMES / ХАРАКТЕРИСТИКИ МЕХАНИЗМОВ / MEKANİZMALARIN ÖZELLİKLERİ / الخصائص الآلية

*opcional *optional *en option *опция *opsiyonel *اختياري								
EC1846 SR2 13,2 kW	EC1856 SR1 13,2 kW	*EC2566VF SR2 18,4 kW	*EC2580VF SR1 18,4 kW	2,8/3,8 / 4,5m TG825VF 2x3 kW	OG708VF 5,5 kW	TC360 / *TC360VF 1,9 / *1,8 kW	TH1010 9,2 kW	
	1,3 2,5 2,5 46 23 5	1,1 2 2 56 28 6	1,3 2,5 0..64 0..32	1,1 2 0..82 0..41	0...25 m/min	0...0,4 0,4...0,8 r/min sl/min	30/60 m/min *0...30 *30...60 m/min	1 m/min
	H ≤ SR 193 m	SR 189 m	 P_{TOTAL}(EC1846/EC1856 + OG708VF + TC360) = 20,6 kW P_{TOTAL}(*EC2566VF/*EC2580VF + OG708VF + *TC360VF) = *25,7 kW 400V 50Hz					
		 EC1846 EC1856 TC360 TH1010 kW +20% m/min +20%						

LASTRES INFERIORES / LOWER BALLASTS / LESTS INFÉRIEURS / НИЖНИЙ БАЛЛАСТ / ALT AĞIRLIK TAŞLARI / ثقل

	H (m)	18	22	30	40	46	49,1
BEX 45 / BTX 45		6	8	10	12	14	14
BEX45L		8	10	12	14	14	
BEX 38R / BTX 38R		6	8	10	12	16	----
BEX 38 / BTX 38		6	8	10	12	----	----
BEX 38RL		8	10	12	16	----	----
BEX 38L		8	10	12	----	----	----
	H (m)	31,9			40,3		
BE 442		16			20		

H: Altura bajo gancho / Height under hook / Hauteur maximale sous crochet Высота под крюком / Kanca altı yüksekliği / الارتفاع أسفل الخطاف

Para alturas intermedias tomar el lastre correspondiente a la altura superior / For intermediate heights take the ballast corresponding to the higher height / Pour les hauteurs intermédiaires, opter pour le lest correspondant à la hauteur immédiatement supérieure / Для промежуточных высот возьмите балласт, соответствующий большей высоте / Orta yükseklikler için daha üst bir yüksekliğe karşılık gelen ağırlığı alınız. / للارتفاعات البينية يرجى استخدام الثقل العائد للارتفاع الأعلى

LISTA DE EMBARQUE / PACKING LIST /

J5010

LISTE DE COLISAGE / СПИСОК ПОСТАВКИ / ÇEKİ LİSTESİ / قائمة التحميل

DENOMINACIÓN / DENOMINATION / DÉSIGNATION / НАЗВАНИЕ / AÇIKLAMA / اسم		L [m]	A [m]	H [m]	P / W [kg]		
Torre	TR 8RM – TR 8M	8,07	1,19	1,19	2575-2515		
Tower	TR 12 – TN 12	12,01	1,19	1,19	2840-2780		
Tour	TR 4	3,96	1,18	1,18	1070		
Башня	TN 4	4,09	1,19	1,19	1055		
Kule	TN 2	2,29	1,19	1,19	785		
برج							
Conjunto asiento pista, punta de torre, orientación y elevación Slewing table assembly, tower head, slewing and hoisting mechanism Groupe pivot + porte-flèche + mécanisme d'orientation + de levage Сиденье площадки + верхняя секция башни + поворотный механизм + подъемный механизм Göbek + kulenin kafa bölümü+mekanizma+vinç kulesi مجموعة وحدة الدوران + رأس البرج + آلية الدوران + آلية الرفع			6,97	1,65	2,42	4090	
Tramo de pluma	P09 1F (I)	10,15	1	1,16	705		
Jib section	P09 2F (II)	10,15	0,86	1,09	560		
Tronçon de flèche	P09 3L (III)	10,15	0,86	1,09	565		
Секция стрелы	P09 3F (IV)	5,26	0,86	1,03	235		
Vom bölümü	P09 4L (V)	5,26	0,86	1,09	250		
أجزاء الذراع	P09 5L (VI)	10,12	0,86	1,09	407		
Polipasto / Hook assembly / Palan / Полиспаст / Kanca takımı / بكرة		SR		0,76	0,16	0,96	135
Carro / Trolley / Chariot / Грузовая тележка / Şaryo / عربة		SR		1	1,33	0,73	110
Contrapluma con plataformas / Counterjib with platforms Contre-flèche avec plateformes / Противовесная консоль с платформами / Platformlu kuçruk / المنصة مع المقابل الذراع			11,95	1,35	0,4	942	
Plataforma y cabina / Platform and cabin / Plateforme et cabine Платформа и кабина / Platform ve kabin / منصة وكابينة			3,69	1,63	2,25	820	
Contrapeso / Counterweight / Contrepoids / Grande / Big / Grand / Большой / Büyük / كبير Противовес / Denge ağırlığı / معاكسة / اوزان معاكسة / Pequeño / Small / Petit / Малый / Küçük / صغير			1,08	0,50	2,02	2360	
			1,08	0,50	1,30	1500	
Base grúa Testero largo Crane base Long carriage Base de la grue. Palonnier long Основание крана. Длинная передняя часть Vinç tabanı. Uzun vinç arabası قاعدة الرافعة مقدمة طويلة (للكابينة)		BTX 38 BTX 38R BTX 45 	6,11 6,11 7,01	0,64 0,64 0,64	1,53 1,57 1,57	1576 1792 2065	
		BTX 38L BTX 38RL BTX 45L 	5,46 5,46 4,01	0,55 0,55 0,55	0,97 0,88 0,88	1160 850 660	
		BEX 38 BEX 38R BEX 45 	5,56 5,56 6,55	0,3 0,3 0,3	1,27 1,40 1,41	1390 1590 1863	
Mecanismo traslación grúa / Crane travelling mechanism Mécanisme de translation de la grue / Механизм перемещения крана / Yürüyüş mekanizmalı vinç / آلية رفع الرافعة			0,96	0,56	0,66	293	
Lastre / Ballast / Lest / Балласт / Alt ağırlık taşları / ثقل BE 442 BE 434			3,00 4,00 2,09 3,40	0,44 0,34 0,34 0,34	1,30 1,30 2,10 1,69	3700 4100 3450 4300	
Torre de montaje / Jacking cage / Tour de montage / Монтажная башня / Kaldırma kafesi / برج التركيب		TMU 1.18	7,14	1,76	1,71	3200	
Torre de montaje sin puerta, carro, plataforma carro y viga de apoyo Jacking cage without door, trolley, trolley platform and beam assembly Tour de montage sans porte, chariot, plateforme de chariot et poutre de soutien Монтажная башня без двери, грузовой тележки, платформы грузовой тележки и опорной балки Kapisız kaldırma kafesi, vinç köprüsü arabası, vinç köprüsü arabası platformu ve giriş takımı برج التركيب بدون بوابة ، و عربة ومنصة متحركة و عارضة تدعيم			7,14	1,76	1,71	2450	

T	H						H	T
1	4,5	TN 4	146.32.000	TN 4	TN 4	TN 4	4,5	1
2	8,5	TN 4		TN 4	TN 4	TN 4	3,96	2
3	20,3	TN 12	146.31.000	TN 12	TN 12	TN 12	11,88	3
4	32,2	TR 12	146.30.000	TR 12	TR 12	TR 12	11,88	4
5	40,1	TR 8M	146.30.800	TR 8M	TR 8M	TR 8M	7,86	5
6	43,9	TX-90/TXXR	202.36.500	TX-90/TXXR	TX-90/TXXR	TX-90/TXXR	0,83	6
7	46,8	T 3-90	133.32.000	T 3-90	T 3-90	T 3-90	2,95	7
8	49,8	T6-150A	161.31.300	T6-150A	T6-150A	T6-150A	5,82	8
9	52,7	T6-150	161.31.000	T6-150	T6-150	T6-150	3,93	9
		AN 90	133.21.000	AN 90	AN 90	AN 90		10
		AN 150	161.21.000	AN 150	AN 150	AN 150		11
		TL20 / Tx 150	161.36.000	TL20 / Tx 150	TL20 / Tx 150	TL20 / Tx 150	3,89	12
		AL20	153.31.000	AL20	AL20	AL20	3,87	13
		TS20A		TS20A	TS20A	TS20A	3,87	14
		AS 20		AS 20	AS 20	AS 20	3,87	15
		TSR 20A	200.31.700	TSR 20A	TSR 20A	TSR 20A	3,87	16
		ASR 20	153.31.800	ASR 20	ASR 20	ASR 20	3,87	17

AN 90	133.21.000
AND 90	133.21.800
AN 150	161.21.000
AND 150	161.21.050
AL 20	153.21.800
ALD 20	160.21.250
AS 20	160.21.010
ASD 20/24	160.21.080
ASR 20	160.21.200
ASRD 20/24	156.21.000

H - 2 m.

T: Torre / Tower / Tour / Башни / Kuleler / أبراج
 H: Altura / Height / Hauteur / Высота / Yükseklik / ارتفاع

Transporte / Transport / Transport / Транспортировка / Taşıma / نقل

H=38,4 + AN12

2x

3x HIGH CUBE 40'

≤ 6xTN4



Otras configuraciones de torre / Other tower configuration / Autres configurations / Прочие конфигурации / Diğer konfigürasyonlar / مكونات أخرى

$h_{max} = 3xTR4 + 6xTN4$

h (m)	36
D (m)	6,2 - 10
P (KN)	342 317
Rmax (KN)	135 250

TR4: 800.32.300

Trepado interno / Internal climbing. / Télescopage intérieur / Внутренняя лестница / Bina içi tırmanma / التسلق الداخلي

Viento fuera de servicio / Out of service wind / Vitesse du vent hors service / Ветровая нагрузка в покое / Rüzgar devre dışı / الريح خارج الخدمة

Consultar / Consult / Nous consulter / Консультируйтесь / Danışınız / الرجوع إلى

En servicio / In service / En service / В работе / Devrede / في الخدمة

Fuera de servicio / Out of service / Hors service / В покое / Devre dışı / خارج الخدمة